

BALLASTKAI 10A



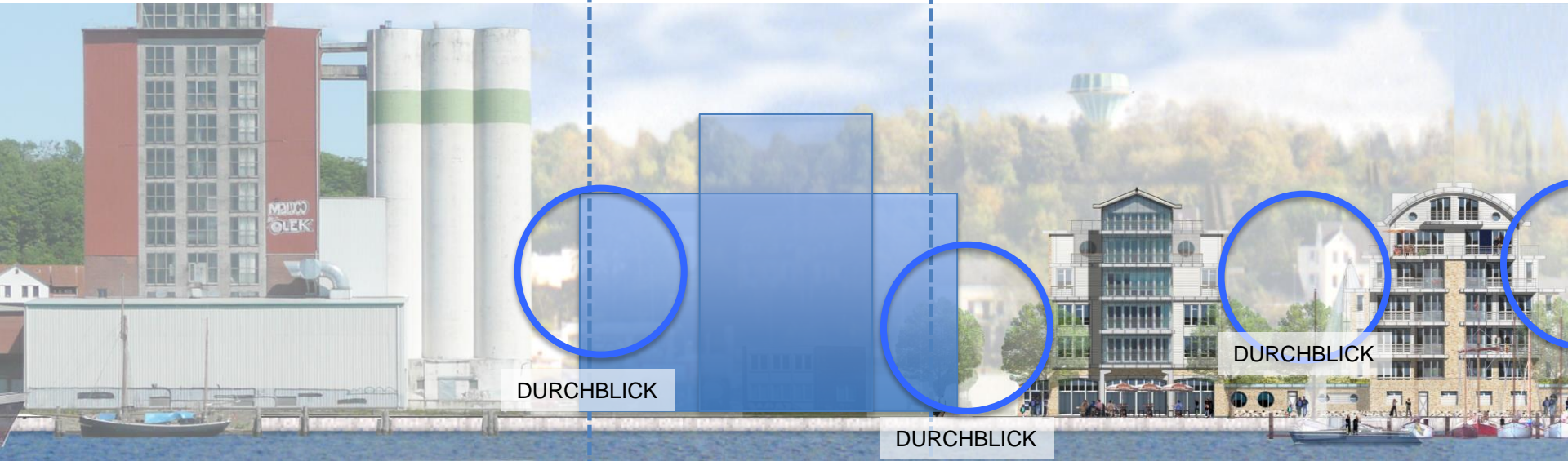
• Flensburg •

BESTANDSSITUATION

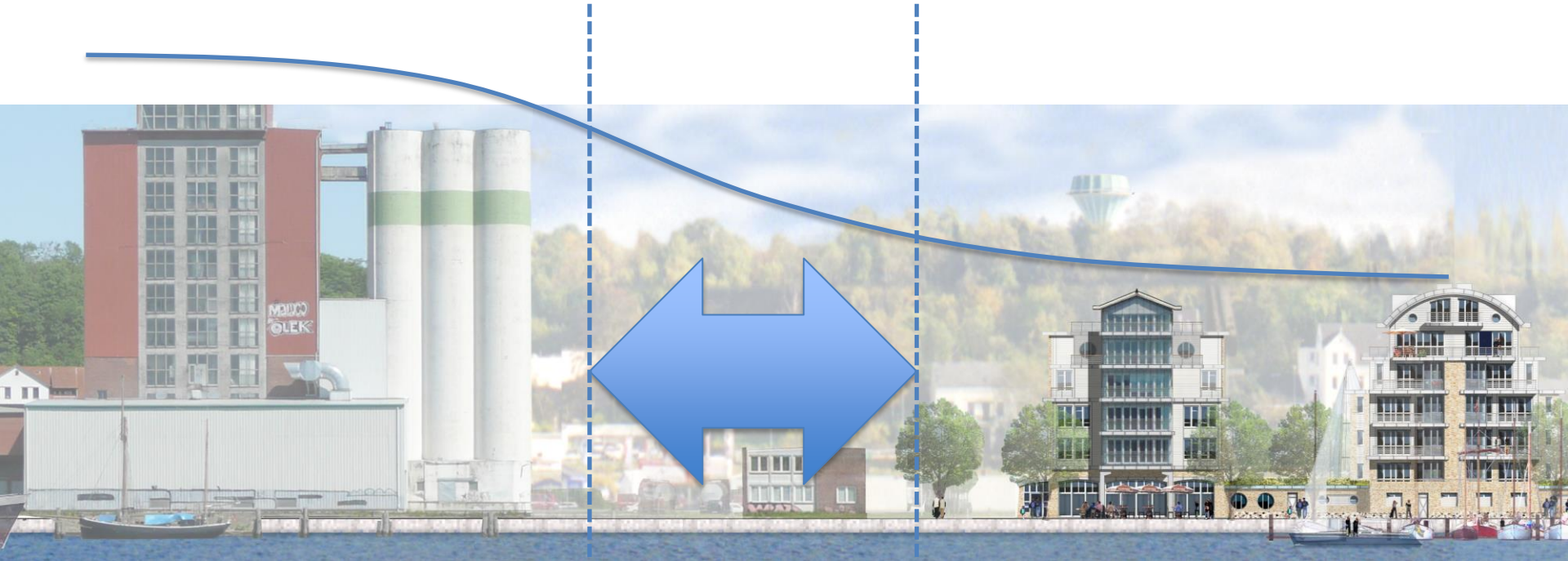
BALLASTKAI 10A



VISUALISIERUNG UFERANSICHT OST



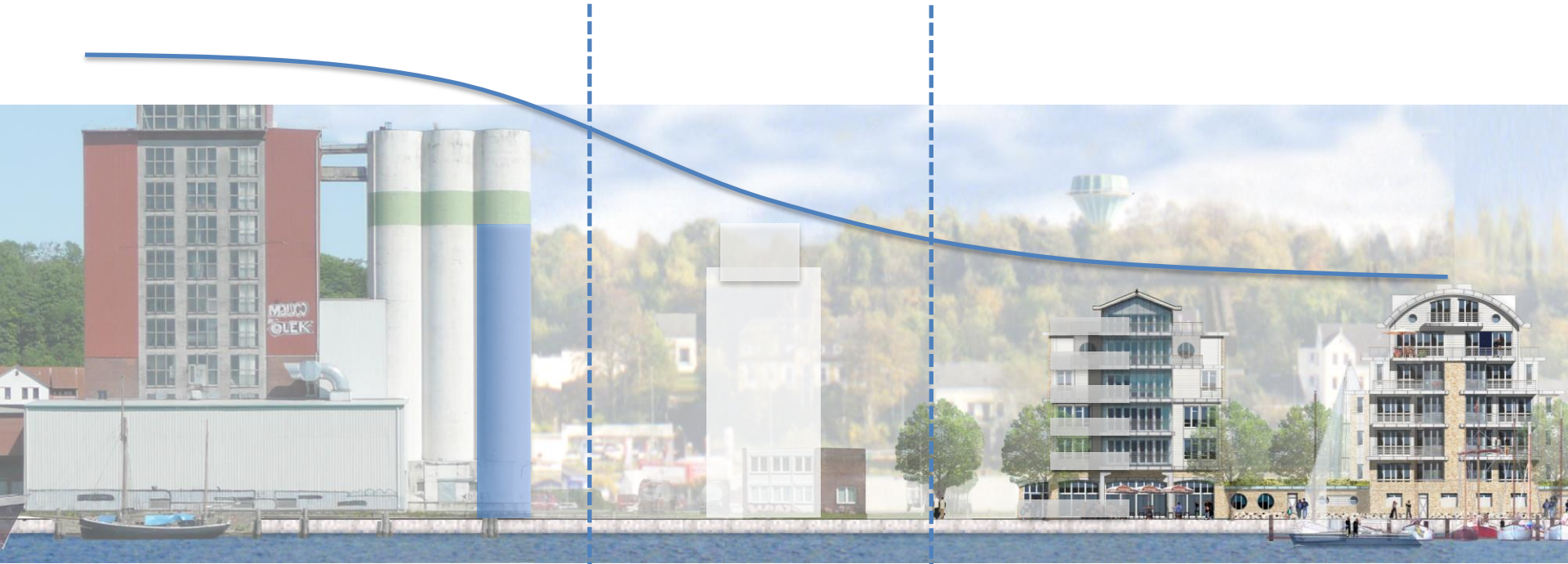
VISUALISIERUNG UFERANSICHT OST



SILOANLAGE

SPANNUNGSFELD

WERFTKONTOR

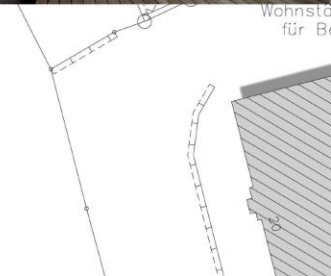
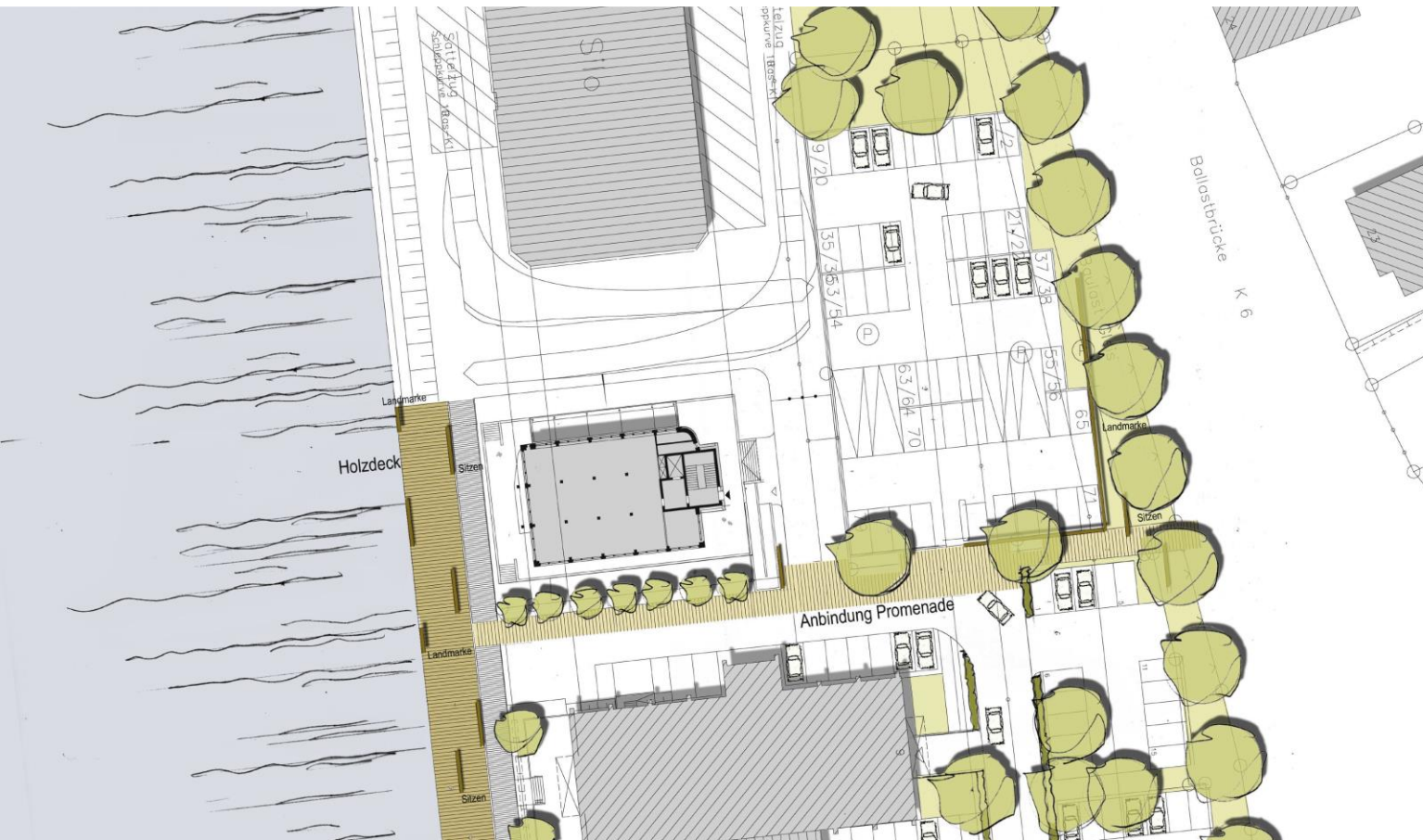


VISUALISIERUNG UFERANSICHT OST

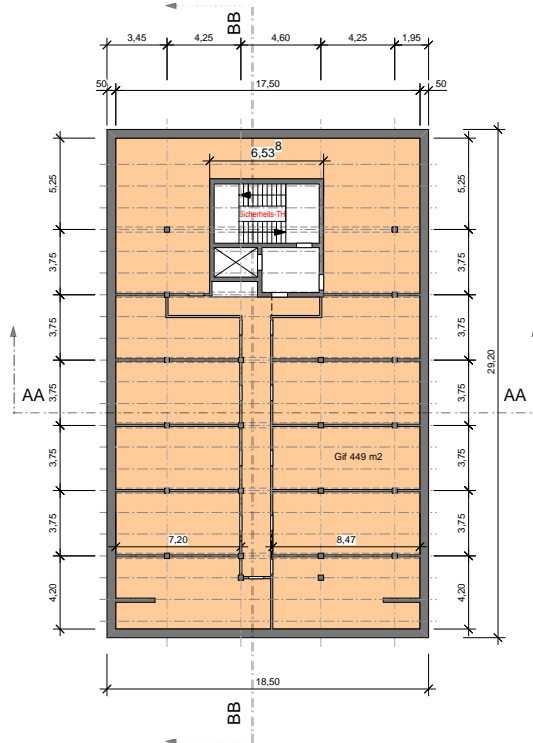


VARIANTE GEWERBEHAUS 2009-2013

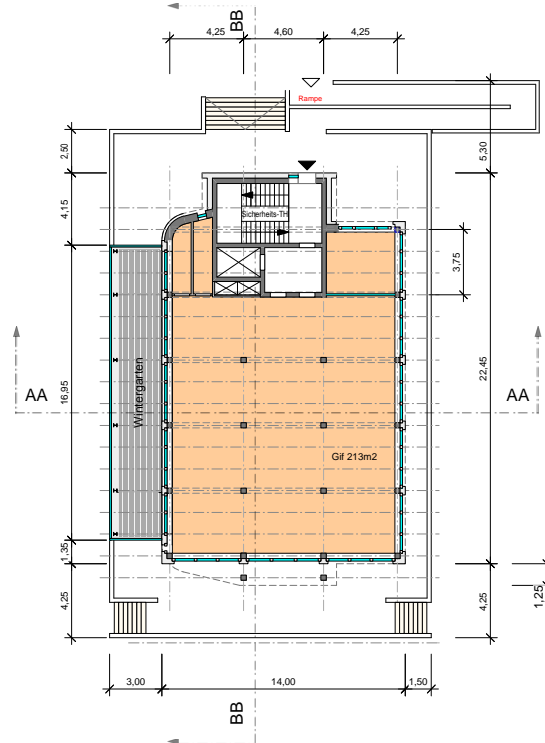
BALLASTKAI 10A



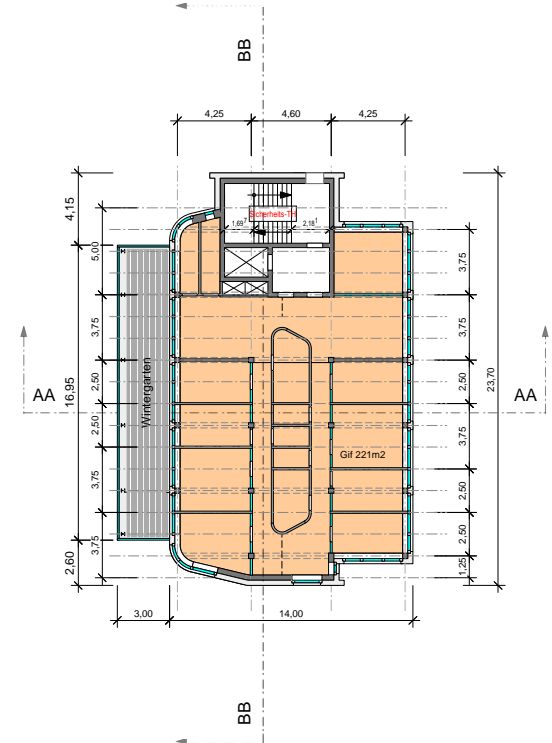
AUSSENANLAGENPLAN



BASEMENT

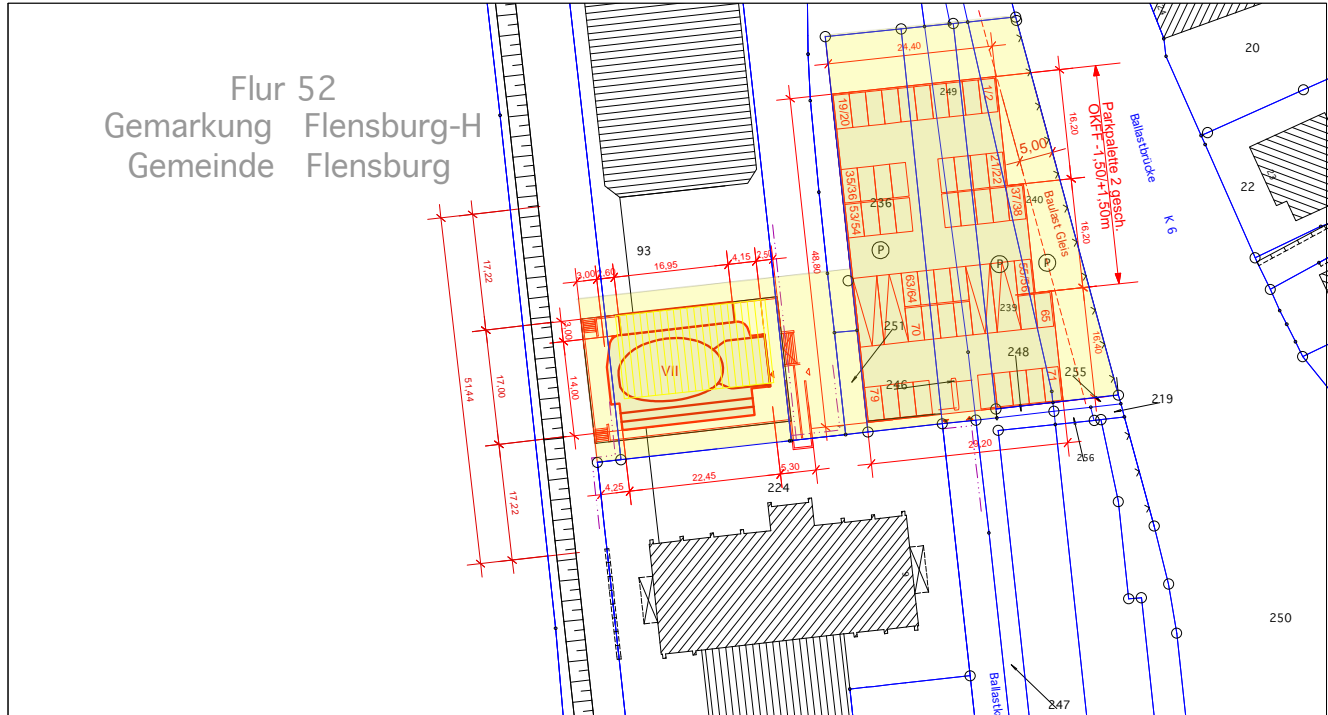


HOCHPARTERRE



REGELGESCHOSS

Flur 52
Gemarkung Flensburg-H
Gemeinde Flensburg



- GRUNDSTÜCKSFLÄCHE
- GRUNDFLÄCHEN

BAUVORLAGE			
NEUBAU GEWERBEHAUS			
BALLASTKAI 10A • FLENSBURG			
ANTRAGSTELLER	NÖRDLICHES WERTFKONTOR FLENSBURG GMBH LEINPFAD 1 22301 HAMBURG	NAMM	DATUM
	HAUPTGENOSSENSCHAFT NORD AG Werftstraße 218 24143 Kiel	G2R	09.08.2009
		GEÄNDERT	
		GEÄNDERT	
		GEÄNDERT	
ZEICHNUNG	FLÄCHENPLAN	MASSTAB	BEZ.-BAUT.-INDEX-L.P.
		1:500	FL-500-VB00





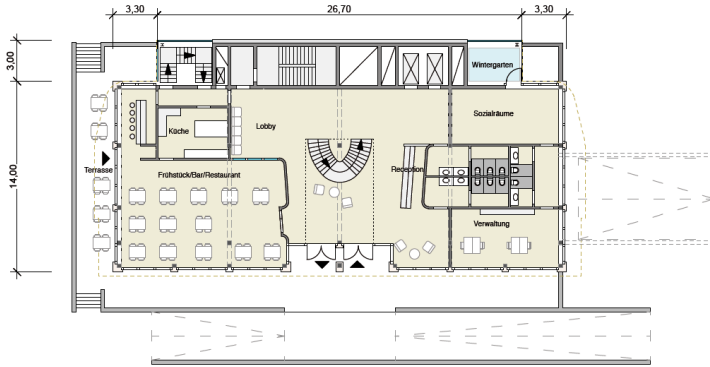
UFERANSICHT WEST



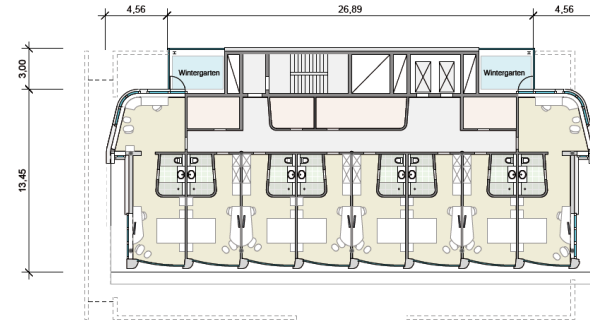
VARIANTE HOTEL 2013-2014

BALLASTKAI 10A

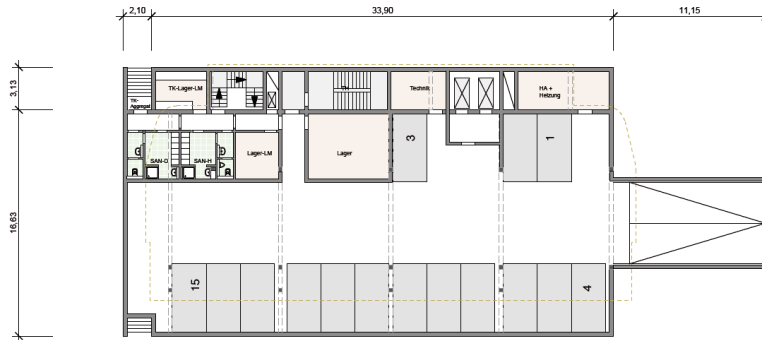




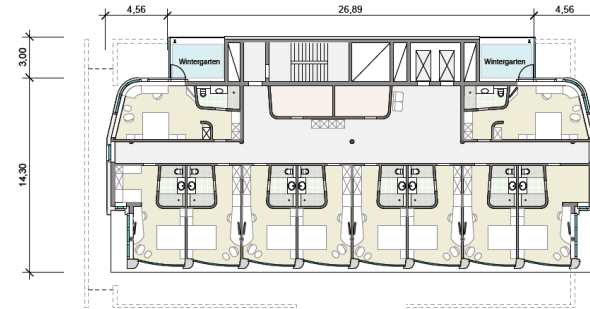
ERDGESCHOSS M 1:250 BGF 546,9m²



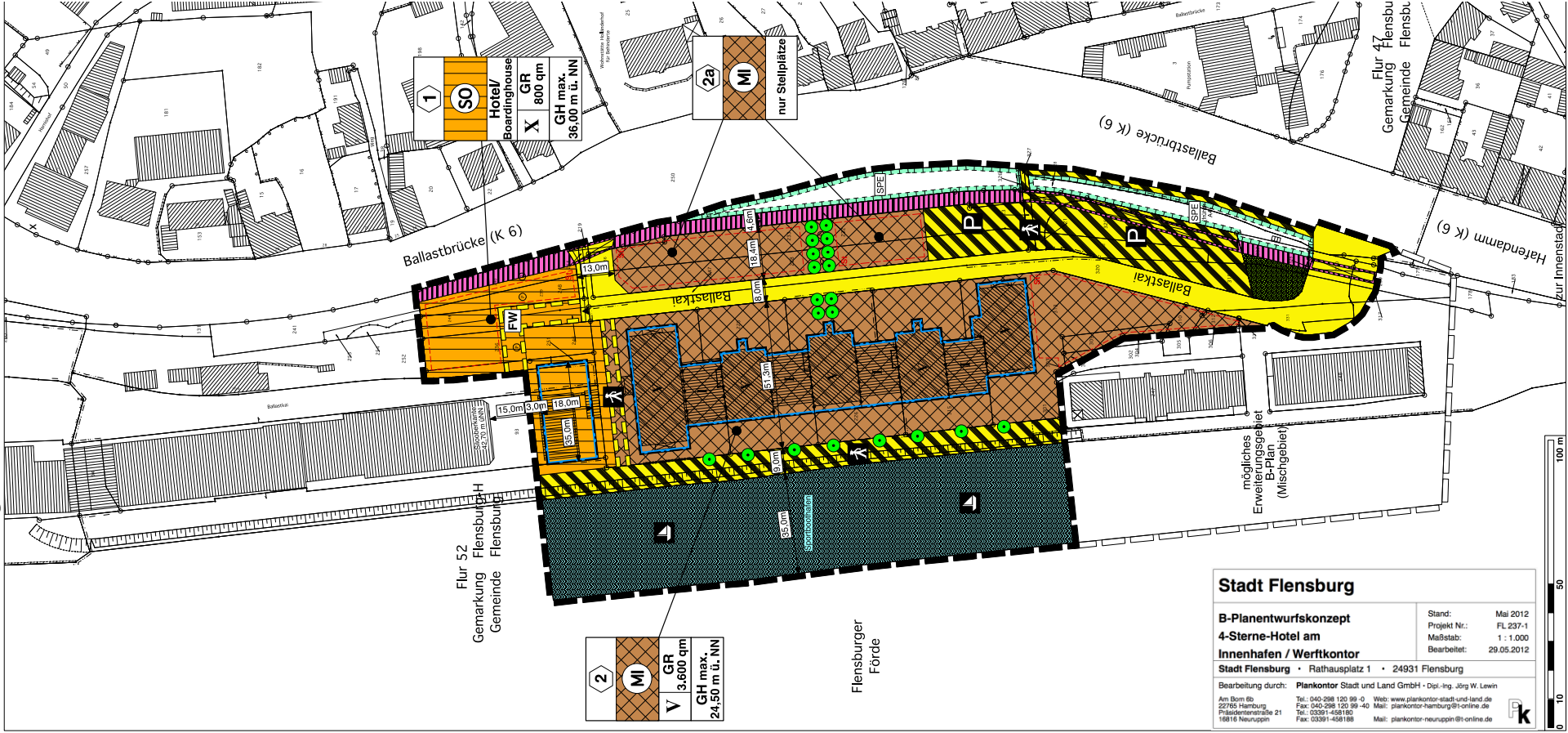
1. STAFFELGESCHOSS M 1:250 BGF 538,1m²
8 Zimmer



GARAGENESCHOSS M 1:250 BGF 711,1m²



REGELGESCHOSS (1.-5. OG) M 1:250 BGF 565,8m² x 5
50 Zimmer



1
SO
Hotel/
Boardinghouse
GR
800 qm
X
GH max.
36,00 m ü. NN

2a
MI
nur Stellplätze

2
MI
V
GR
3.600 qm
GH max.
24,50 m ü. NN

Stadt Flensburg

B-Planentwurfskonzept
4-Sterne-Hotel am
Innenhafen / Werftkontor

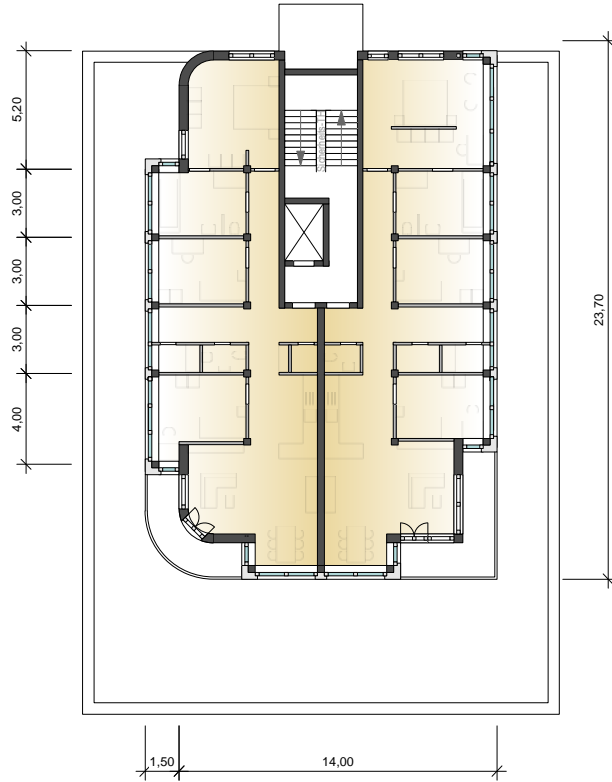
Bearbeitung durch: **Plankontor Stadt und Land GmbH** • Dipl.-Ing. Jörg W. Lewin
 Am Born 6b
 22765 Hamburg
 Pöhlchenstraße 21
 16816 Neuenpinn

Stand: Mai 2012
 Projekt Nr.: FL 237-1
 Maßstab: 1 : 1.000
 Bearbeitet: 29.05.2012

Web: www.plankontor-stadt-und-land.de
 Mail: plankontor-hamburg@t-online.de
 Tel.: 03391-456189
 Fax: 03391-456188
 Mail: plankontor-neuenpinn@t-online.de



VISUALISIERUNG UFERANSICHT OST

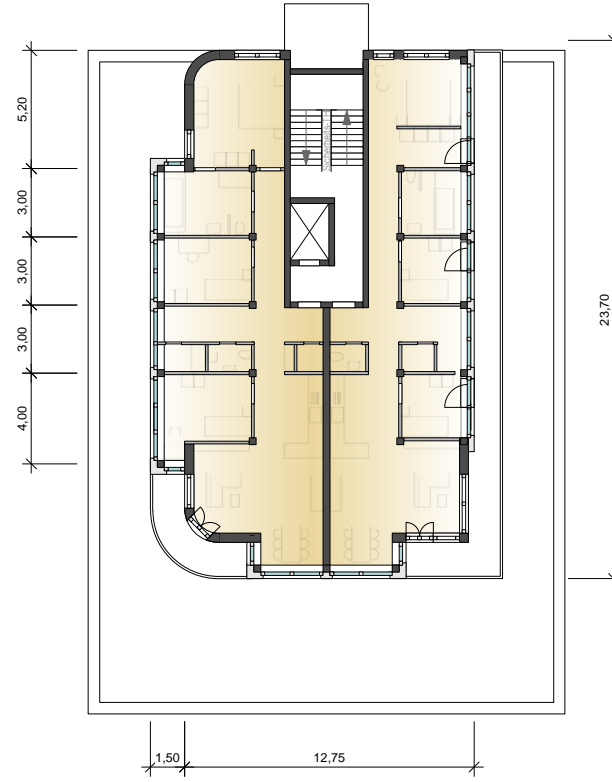


1. - 5. OG

je 348 qm BGF

je 1 Wohneinheit à 118 qm

je 1 Wohneinheit à 125 qm

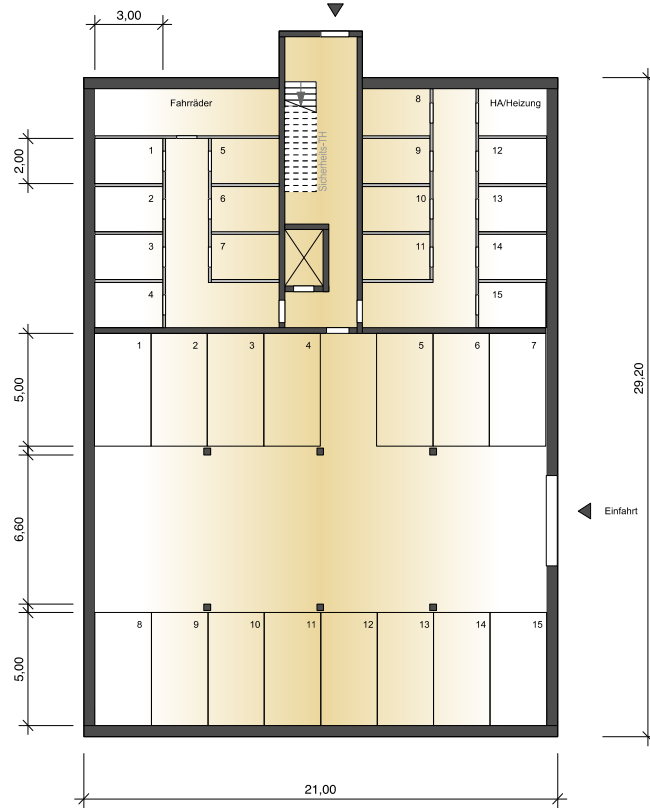


6. + 7. OG

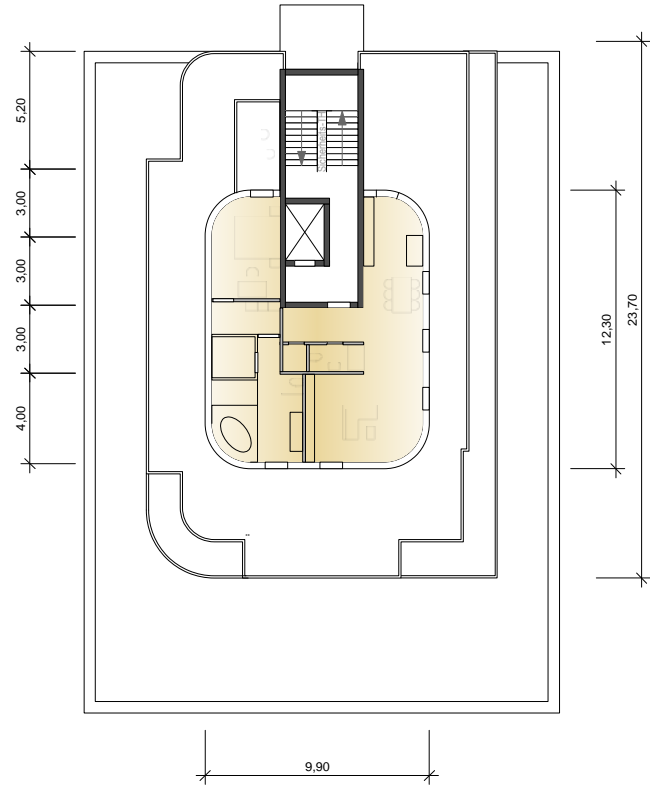
je 348 qm BGF

je 1 Wohneinheit à 116 qm

je 1 Wohneinheit à 108 qm


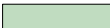





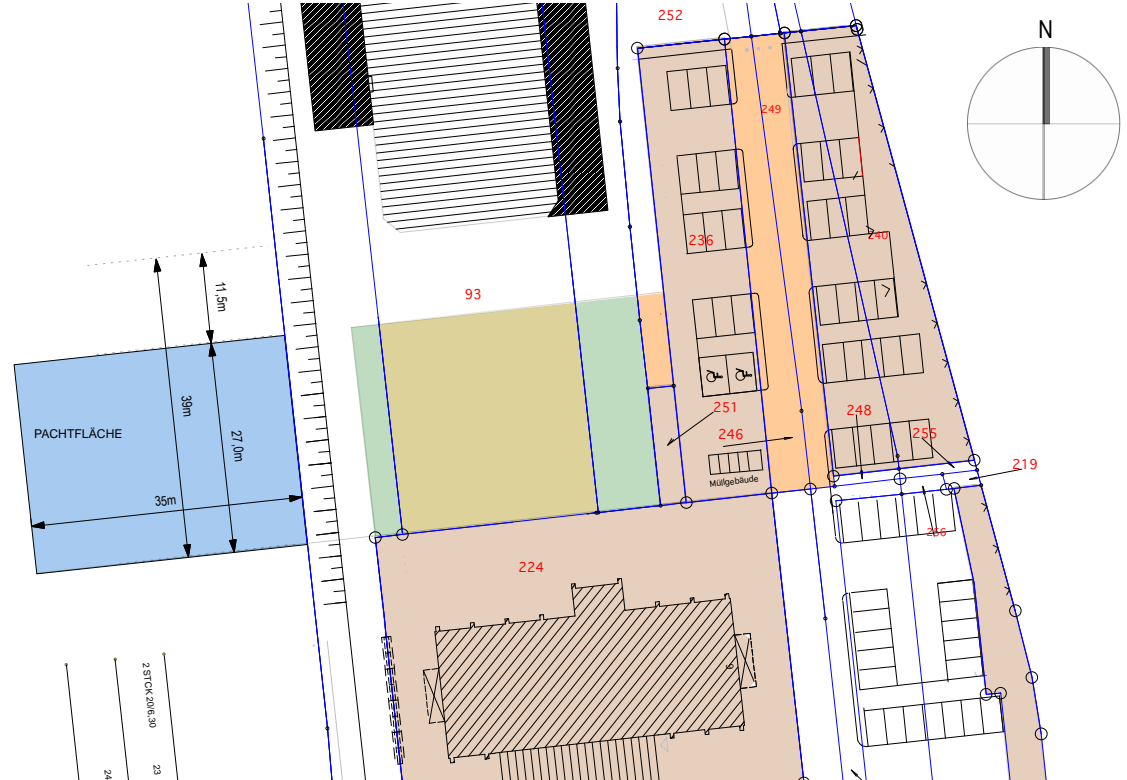
EG 620 qm BGF 15 Stellplätze 15 Lagereinheiten à 6 qm



8. OG 296 qm BGF 1 Wohneinheit à 125 qm



	Kaufgrundstück Ballastkai 10a, ca. 687m ² Eigentümer: Stadtwerke Flensburg, Flur G 48, Flurstück 93
	Kaufgrundstück Ballastkai 10a, ca. 311m ² Eigentümer: TBZ, Flur G 47, Flurstücke 349
	Kaufgrundstück Ballastkai 10a, ca. 40m ² Eigentümer: Kommunale Immobilien, Flur G, Flurstück 252
	Pachtfläche Ballastkai 10a, ca. 946m ² Eigentümer: Kommunale Immobilien, Flur G, Flurstück 252
	Nördliches Wertkontor, Eigentümer: Nördliches Wertkontor



VIELEN DANK FÜR IHRE AUFMERKSAMKEIT!

BALLASTKAI 10A



VISUALISIERUNG UFERANSICHT OST

Vorhabenträger

Nördliches Werftkontor GmbH

Planung

G2R Architekten